

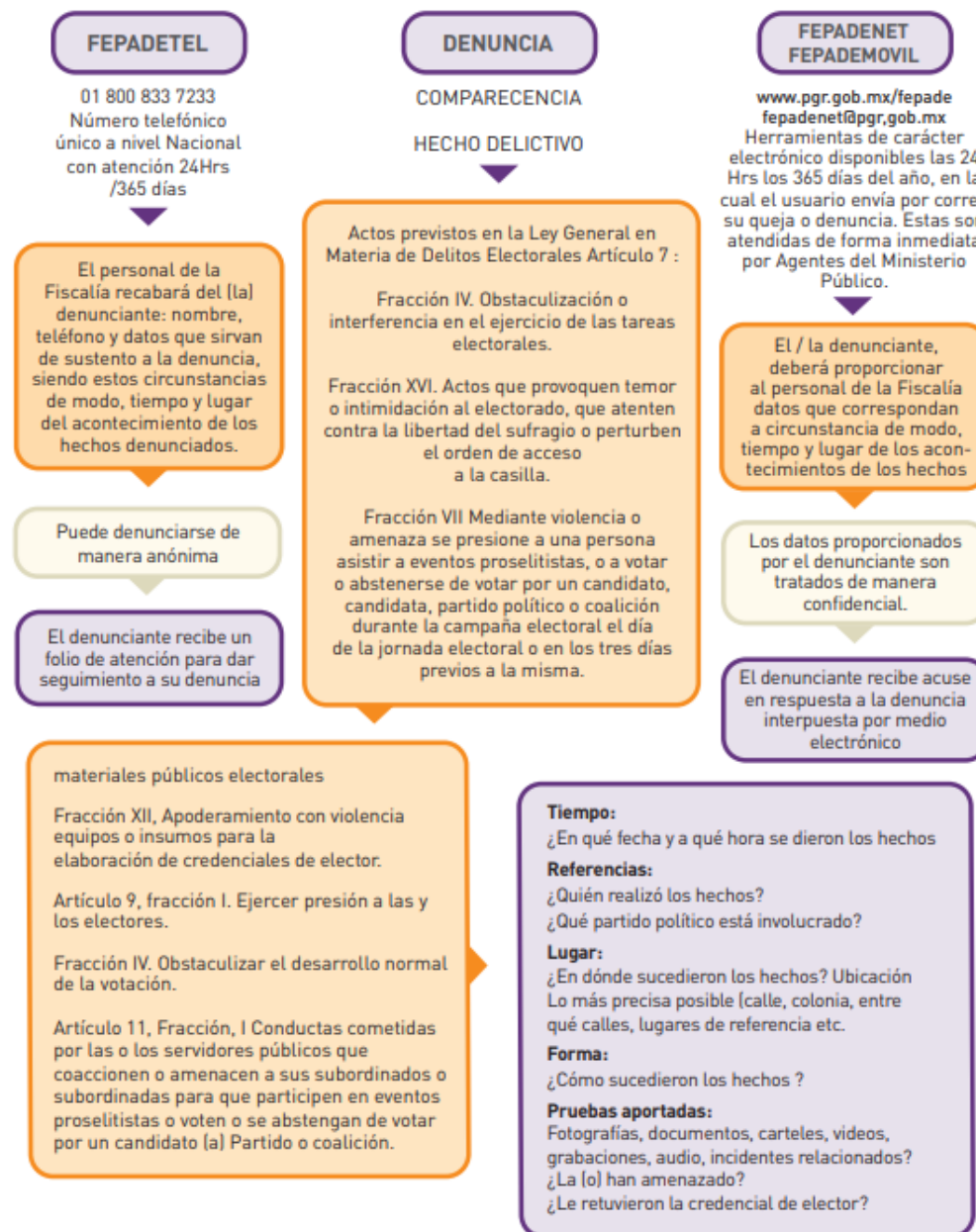
**RUTA DE ACCIÓN**  
**FISCALÍA ESPECIALIZADA PARA**  
**LA ATENCIÓN DE DELITOS**  
**ELECTORALES**  
**(FEPADE)**

# FEPADE

## Atribuciones de la FEPADE

1. Orientar e informar a la ciudadanía
2. Canalizar quejas o consultas jurídicas

3. Recibir denuncias en materia penal electoral federal, incluidos los que tienen elementos de violencia política de género



**Fuente:** Fiscalía Especializada para la Atención de Delitos Electorales (FEPADE), en el Protocolo para la Atención de la Violencia Política contra las Mujeres en Razón de Género.